

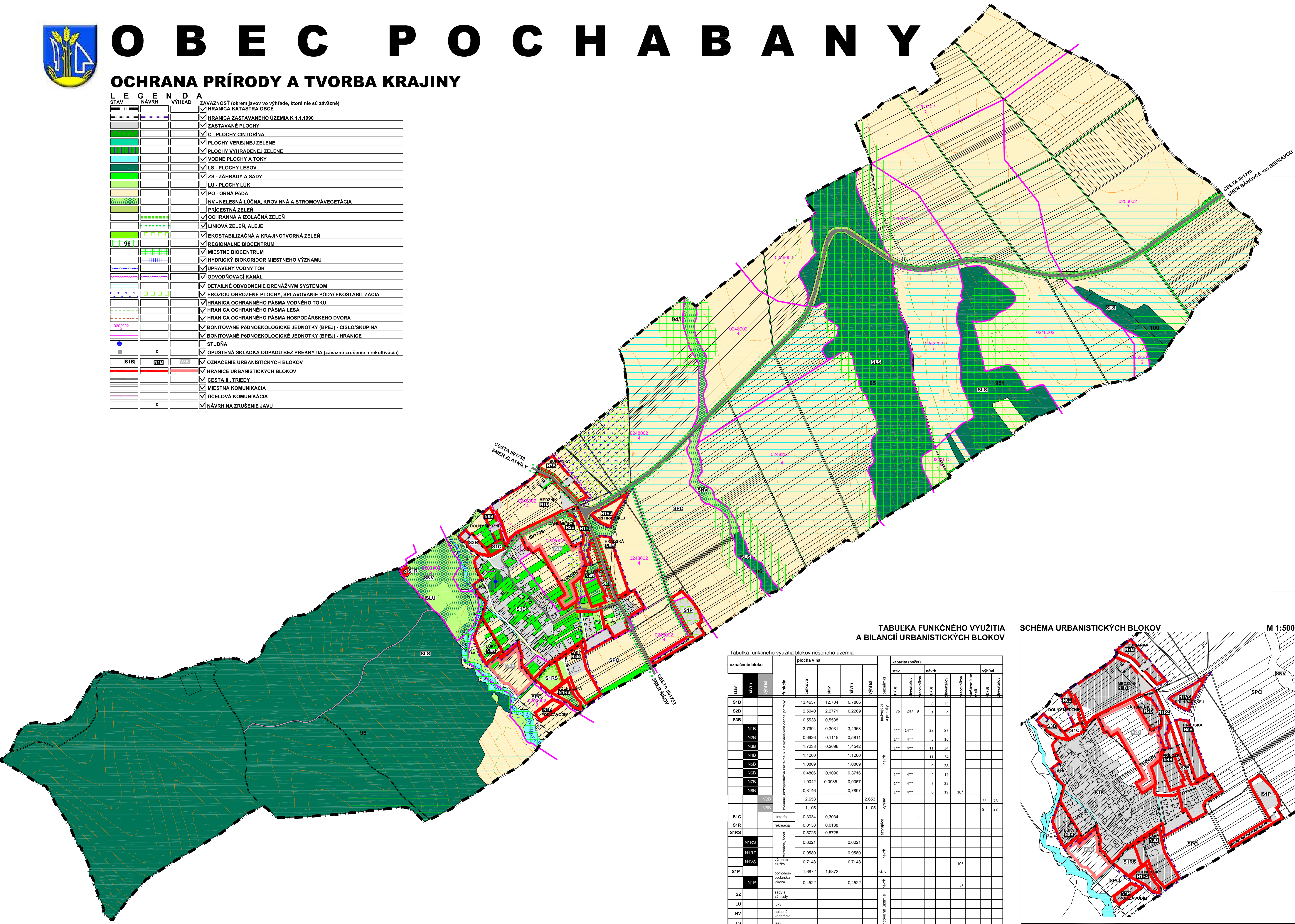


# O B E C P O C H A B A N Y

## OCHRANA PRÍRODY A TVORBA KRAJINY

### LEGENDA

| STAV | NÁVRH | VÝHLAD | ZÁVÄZNOSŤ (okrem javov vo výhľade, ktoré nie sú záväzné)                  |
|------|-------|--------|---|
|      |       |        | ✓ HRANICA KATASTRA OBCE   |
|      |       |        | ✓ HRANICA ZASTAVANÉHO ÚZEMIA K 1.1.1990                                   |
|      |       |        | ✓ ZASTAVANÉ PLOCHY  |
|      |       |        | ✓ C - PLOCHY CINTORINA  |
|      |       |        | ✓ PLOCHY VEREJNEJ ZELENE  |
|      |       |        | ✓ PLOCHY VYHRADENEJ ZELENE  |
|      |       |        | ✓ VODNÉ PLOCHY A TOKY   |
|      |       |        | ✓ LS - PLOCHY LEŠOV   |
|      |       |        | ✓ ZS - ZÁHRADY A SADY   |
|      |       |        | ✓ LU - PLOCHY LŮK   |
|      |       |        | ✓ PO - ORNÁ PŮDA  |
|      |       |        | ✓ NV - NELESNÁ LŮČNA, KROVINNÁ A STROMOVÁ VEGETÁCIA                       |
|      |       |        | ✓ PRÍČESTNÁ ZELEŇ   |
|      |       |        | ✓ OCHRANNÁ A IZOLAČNÁ ZELEŇ   |
|      |       |        | ✓ LINIOVÁ ZELEŇ, ALEJE  |
|      |       |        | ✓ EKOSTABILIZAČNÁ A KRAJINOTVORNÁ ZELEŇ                                   |
|      |       |        | ✓ REGIONÁLNE BIOCENTRUM   |
|      |       |        | ✓ MIESTNE BIOCENTRUM  |
|      |       |        | ✓ HYDRICKÝ BOKORIDOR MIESTNEHO VÝZNAMU                                    |
|      |       |        | ✓ UPRAVENÝ VODNÝ TOK  |
|      |       |        | ✓ ODVODŇOVACÍ KANÁL   |
|      |       |        | ✓ DETAILNÉ ODVODNENIE DRENÁŽNYM SYSTÉMOM                                  |
|      |       |        | ✓ EROZIU OHROZENÉ PLOCHY, SPLAVOVANIE PŮDY/ EKOSTABILIZÁCIA               |
|      |       |        | ✓ HRANICA OCHRANNEHO PÁSMA VODNÉHO TOKU                                   |
|      |       |        | ✓ HRANICA OCHRANNEHO PÁSMA LEŠA   |
|      |       |        | ✓ HRANICA OCHRANNEHO PÁSMA HOSPODÁRSKEHO DVORA                            |
|      |       |        | ✓ BONITOVANÉ PŮDNOEKOLOGICKÉ JEDNOTKY (BPEJ) - ČÍSLO/SKUPINA              |
|      |       |        | ✓ BONITOVANÉ PŮDNOEKOLOGICKÉ JEDNOTKY (BPEJ) - HRANICE                    |
|      |       |        | ✓ STUDŇA  |
|      | X     |        | ✓ OPUSTENÁ SKLÁDKA ODPADU BEZ PREKRYTIA (záväzné zrušenie a rekultivácia) |
|      | S1B   | N1B    | ✓ OZNAČENIE URBANISTICKÝCH BLOKOV   |
|      |       | V1B    | ✓ HRANICE URBANISTICKÝCH BLOKOV   |
|      |       |        | ✓ CESTA III. TRIEDY   |
|      |       |        | ✓ MIESTNA KOMUNIKÁCIA   |
|      |       |        | ✓ ÚČELOVÁ KOMUNIKÁCIA   |
|      |       | X      | ✓ NÁVRH NA ZRUŠENIE JAVU  |



### TABUĽKA FUNKČNEHO VYUŽITIA A BILANCIÍ URBANISTICKÝCH BLOKOV

Tabuľka funkčného využitia blokov riešeného územia

| označenie bloku | funkcia                    | plocha v ha |         |         | výhľad | priznávka | kapacita (počet) |         |             |       |         |             |                       |  |  |  |  |  |  |
|-----------------|----------------------------|-------------|---------|---------|--------|-----------|------------------|---------|-------------|-------|---------|-------------|-----------------------|--|--|--|--|--|--|
|                 |                            | celková     | stav    | návrh   |        |           | RD/BU            | obytvov | pracovníkov | RD/BU | obytvov | pracovníkov | občianskych zariadení |  |  |  |  |  |  |
| S1B             | bytová                     | 13,4657     | 12,704  | 0,7866  |        |           |                  |         |             |       |         |             |                       |  |  |  |  |  |  |
| S2B             | obchodná                   | 2,5040      | 2,2771  | 0,2269  |        |           | 76               | 247     | 9           |       |         |             |                       |  |  |  |  |  |  |
| S3B             | obchodná                   | 0,5538      | 0,5538  |         |        |           | 1**              | 4**     |             |       |         |             |                       |  |  |  |  |  |  |
| N1B             | obchodná                   | 3,7994      | 0,3031  | 3,4963  |        |           | 4**              | 14**    |             |       |         | 28          |                       |  |  |  |  |  |  |
| N2B             | obchodná                   | 0,6926      | 0,1115  | 0,5811  |        |           | 1**              | 4**     |             |       |         | 5           |                       |  |  |  |  |  |  |
| N3B             | obchodná                   | 1,7238      | 0,2696  | 1,4542  |        |           | 1**              | 4**     |             |       |         | 11          |                       |  |  |  |  |  |  |
| N4B             | obchodná                   | 1,1260      |         | 1,1260  |        |           |                  |         |             |       |         | 11          |                       |  |  |  |  |  |  |
| N5B             | obchodná                   | 1,0809      |         | 1,0809  |        |           |                  |         |             |       |         | 9           |                       |  |  |  |  |  |  |
| N6B             | obchodná                   | 0,4806      | 0,1090  | 0,3716  |        |           | 1**              | 4**     |             |       |         | 4           |                       |  |  |  |  |  |  |
| N7B             | obchodná                   | 1,0042      | 0,0985  | 0,9057  |        |           | 1**              | 4**     |             |       |         | 7           |                       |  |  |  |  |  |  |
| N8B             | obchodná                   | 0,8146      |         | 0,7897  |        |           | 1**              | 4**     |             |       |         | 6           |                       |  |  |  |  |  |  |
| V1B             | obchodná                   | 2,653       |         | 2,653   |        |           |                  |         |             |       |         |             |                       |  |  |  |  |  |  |
| V2B             | obchodná                   | 1,105       |         | 1,105   |        |           |                  |         |             |       |         |             |                       |  |  |  |  |  |  |
| S1C             | cintorín                   | 0,3034      | 0,3034  |         |        |           |                  |         |             |       |         | 1           |                       |  |  |  |  |  |  |
| S1R             | rekreácia                  | 0,0138      | 0,0138  |         |        |           |                  |         |             |       |         |             |                       |  |  |  |  |  |  |
| S1RS            | rekreácia, šport           | 0,5725      | 0,5725  |         |        |           |                  |         |             |       |         |             |                       |  |  |  |  |  |  |
| N1RS            | rekreácia, šport           | 0,6021      |         | 0,6021  |        |           |                  |         |             |       |         |             |                       |  |  |  |  |  |  |
| N1RZ            | rekreácia, šport           | 0,9580      |         | 0,9580  |        |           |                  |         |             |       |         |             |                       |  |  |  |  |  |  |
| N1VS            | výrobné služby             | 0,7148      |         | 0,7148  |        |           |                  |         |             |       |         |             |                       |  |  |  |  |  |  |
| S1P             | podnikov. podstatná výroba | 1,6872      | 1,6872  |         |        |           |                  |         |             |       |         |             |                       |  |  |  |  |  |  |
| N1P             | podnikov. výroba           | 0,4522      |         | 0,4522  |        |           |                  |         |             |       |         |             |                       |  |  |  |  |  |  |
| SZ              | strediská a zahrady        |             |         |         |        |           |                  |         |             |       |         |             |                       |  |  |  |  |  |  |
| LU              | lúky                       |             |         |         |        |           |                  |         |             |       |         |             |                       |  |  |  |  |  |  |
| NV              | nelesná vegetácia          |             |         |         |        |           |                  |         |             |       |         |             |                       |  |  |  |  |  |  |
| LS              | lešy                       |             |         |         |        |           |                  |         |             |       |         |             |                       |  |  |  |  |  |  |
| PO              | podnikov. podstatná pôda   |             |         |         |        |           |                  |         |             |       |         |             |                       |  |  |  |  |  |  |
| lokality spolu  |                            | 36,3076     | 19,0035 | 13,5461 | 3,758  |           | 76               | 247     | 10          | 92    | 286     | 22          |                       |  |  |  |  |  |  |

poznámka:  
 obložnosť 1 RD (celoslovenský priemer) = 3,1  
 odhad kapacity, spravený bude v následnej podrobnejšej dokumentácii na základe konkrétneho investičného zámeru v medziach regulatívov stanovených v záväznej časti  
 \*\* súčasť bilancii existujúceho stabilizovaného územia

### SCHEMA URBANISTICKÝCH BLOKOV



**ÚZEMNÝ PLÁN OBCE POCHABANY**  
 SCHVALOVACIA DOLOŽKA Č. 1 S T O P I S  
 OZ OBCE POCHABANY  
 CIEĽ UDESŔENIA: 882017  
 DATUM SCHVALENIA: 25.05.2017

ARCHITECTONICKÝ ATELIER BP  
 BRATISLAVA 132 0021  
 telefon: fax: 033 7628810, e-mail: atelier@atbp.sk

MĚRKA: 1 : 5 000  
 OCHRANA PRÍRODY A TVORBA KRAJINY